



PORCUNA

925
18-37

MAPA GEOLOGICO DE ESPAÑA
MAPA DE SITUACION DE MUESTRAS Y FOTOS

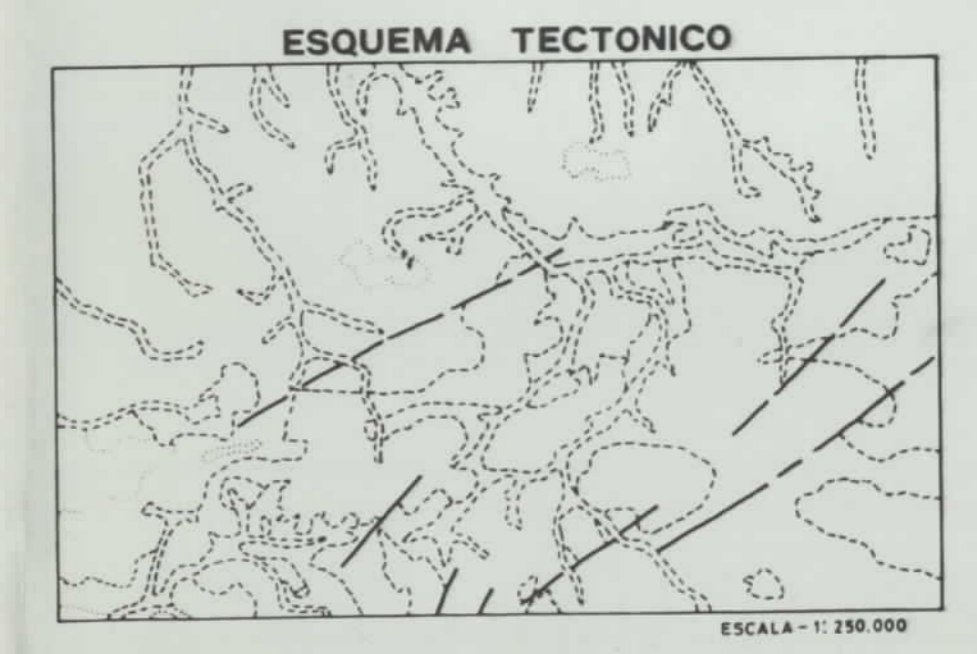
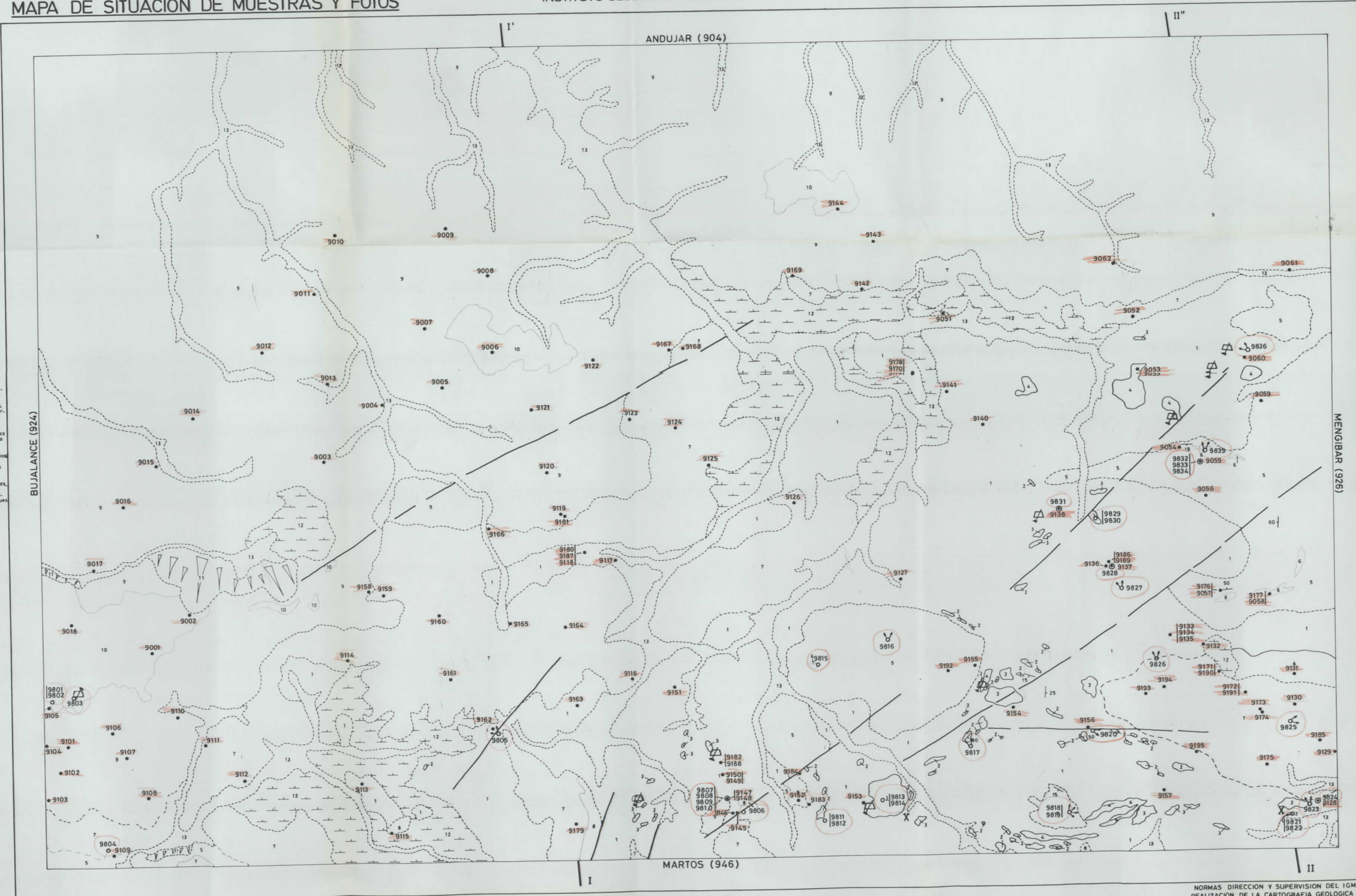
INSTITUTO GEOLOGICO Y MINERO DE ESPAÑA

LEYENDA

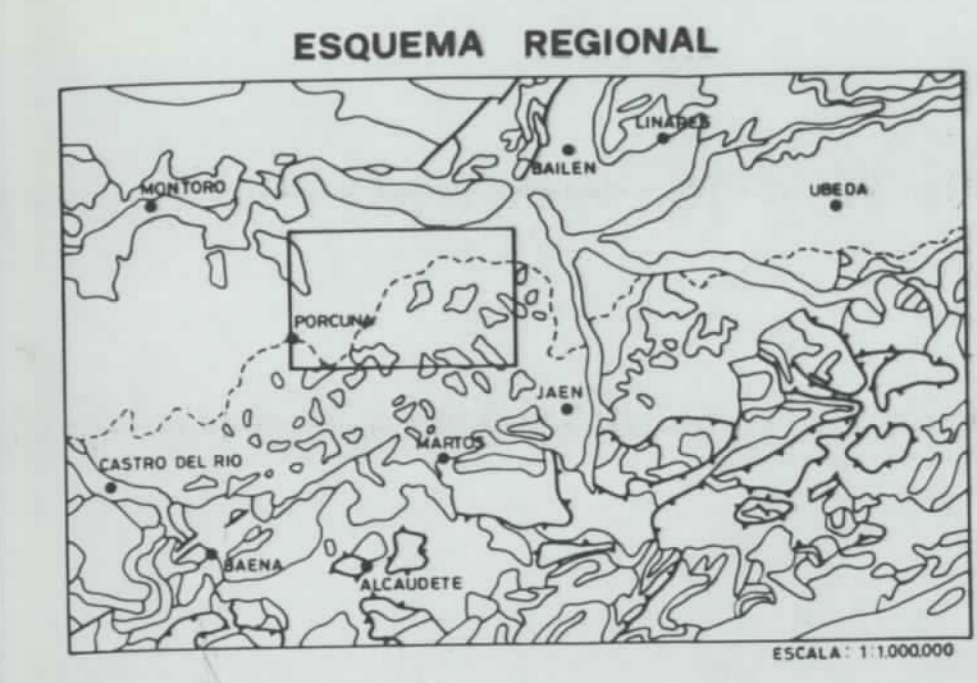
UNIDADES DE LA DEPRESION DEL GUADALQUIVIR Y DE LAS ZONAS EXTERNAS DE LAS CORDILLERAS BÉTICAS.

EPOCAS	CUATERNARIO	13
	MESSINIENSE	10
	TORTONIENSE	9
	SERRAVALIENSE	7
	LANDIENSE	1

- Aluvial y/o coluvial.
- Fondos de valle (bancos hidromorfos).
- Depósitos de caudero (glacia).
- Areniscas calcáreas biocásticas y margas arcillosas.
- Margas verdes-amarillentas con niveles de limas amarillentas.
- Construcciones blancas y/o arenas silíceas.
- Formación blanca Margas Arcillosas Sílicas (abstrusas).
- Margas de areniscas calcáreas generalizadas de carácter turbidítico.
- Formación turbidítica. Alteración de arenis, areniscas calcáreas, arcillas y margas verdes, rojas y crema, o rocas margas blancas (abstrusas).
- Bloques o paquetes de margas, margolitas y areniscas calcáreas (calistalinas cretácicas y paleógenas).
- Bloques o paquetes de yesos (calistalinas cretácicas).
- Bloques o paquetes de yesos (calistalinas cretácicas).
- Unidad diastroica. Arcillas margas y calizas de colores variados de composición y facies trífida, cretácica y terciaria (destacando micocénicas). Presencia de bloques y paquetes aislados de yeso naturalizado (destacadamente coherentes).



- CUATERNARIO
- Aluvial-coluvial
 - Depósitos y/o suelos
- MIOCENO SUPERIOR
- Areniscas calcáreas biocásticas
 - Margas verdes-amarillentas
- MIOCENO MEDIO-SUPERIOR
- Formación de margas blancas arcillosas (abstrusas)
 - Formación turbidítica
 - Unidad diastroica



- Cuaternario
- Mioceno Medio-Superior
- Mioceno Interior
- Cretácico-Mioceno (Diastroica)
- Eoceno-Oligoceno
- Cretácico Superior
- Cretácico superior
- Jurásico
- Triásico Subbético
- Triásico base de Meseta
- Carbonífero o Recova Ignea
- Devónico

SIMBOLOGIA DE MUESTRAS Y FOTOGRAFIAS

- MUESTRA PUNTUAL
- MUESTRA SERIADA
- FOTOGRAFIA PUNTUAL
- FOTOGRAFIA PANORAMICA
- COLUMNA ESTRATIGRAFICA

9801-9850

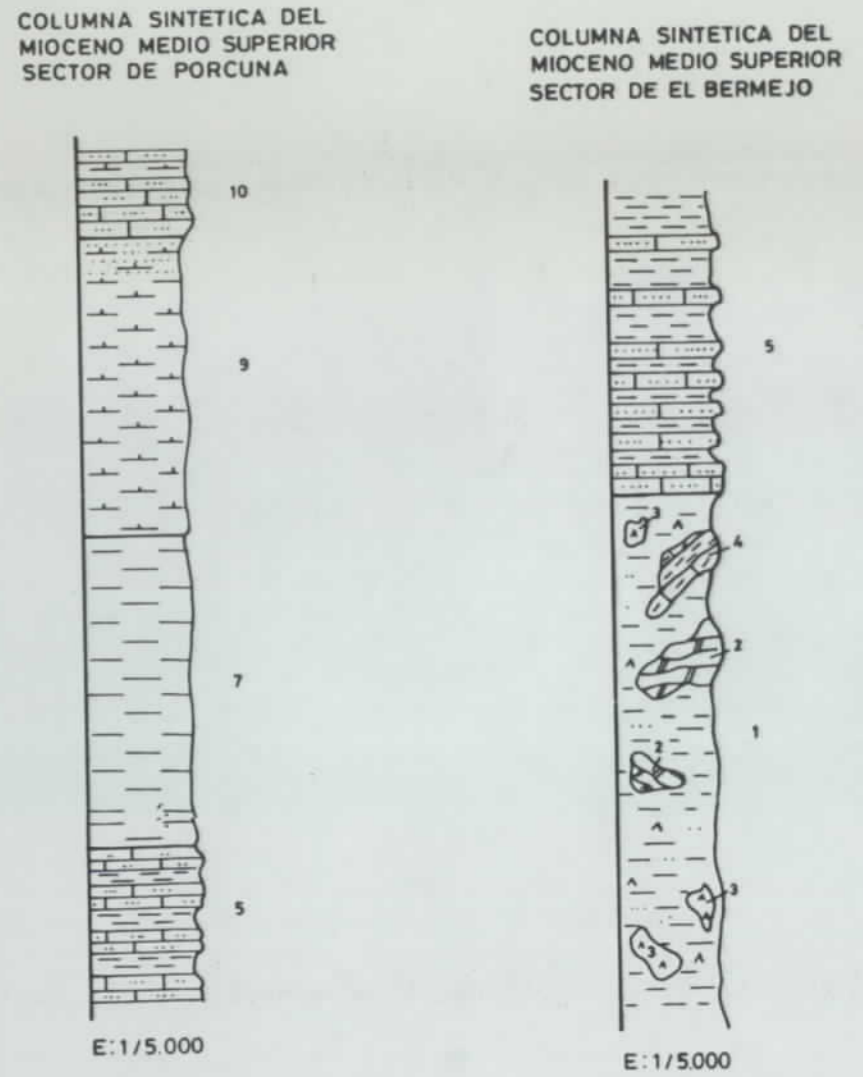
ESPECIALISTA QUE REALIZA LA ESTACION	SIGLAS	Nº DE MUESTRAS
ROLDAN GARCIA Fco. JAVIER	RG	9101 - 9199
LUPIANI MORENO EDUARDO	LM	9050 - 9100
VILLALOBOS MEGIAS MIGUEL	VM	9001 - 9049

ESCALA 1:50.000

NORMAS DIRECCION Y SUPERVISION DEL IGME
REALIZACION DE LA CARTOGRAFIA GEOLOGICA 1987

INGEMISA
DIRECTOR DEL PROYECTO Y SUPERVISOR DEL IGME
Robdón García Fco. Javier
Lupiani Moreno Eduardo
Villalobos Megias Miguel
García Cortés Angel

COLUMNAS ESTRATIGRAFICAS EN LAS PRINCIPALES UNIDADES O ZONAS



CORTES GEOLOGICOS

